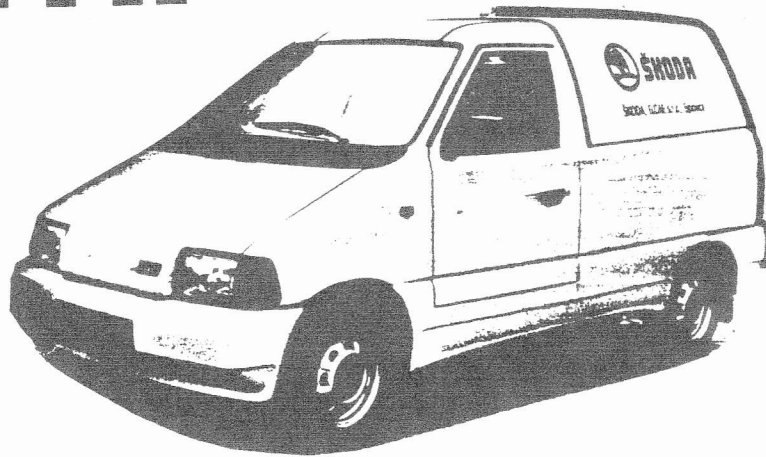




ŠKODA, ELCAR, Ejpvovice s.r.o  
CZECH REPUBLIC

# BETA



Soupis dílů pro stavbu vozidel Beta  
verze Škoda

PŘÍLOHA KE VSTUPU Č. 1 - ŠKODA DÍLY, SPOJ.MAT., SEDADLA

ŠKODA a.a.s.,  
oddělení PDL,  
293 60 MLADÁ BOLESLAV  
tel.: 0326 / 5116089 p. Páralová

1 a) Škoda - díly

Objednáváme dle seznamu v souboru FOX NEVADA - základní soubor NEVADA ( bez spojovacího materiálu, pouze díly označené "M" a "V" ).

1 b) Škoda - spojovací materiál

Objednáváme dle seznamu v souboru FOX NEVADA - základní soubor NEVADA ( vybrat pouze spojovací materiál označen "S" ).

1 c) Škoda - sedadla

tel.: 0326 / 5116084 p. Kopal  
5117230 p. Těmová

115 770 208 - sedadlo přední úplné levé ..... 1 ks  
115 770 209 - sedadlo přední úplné pravé ..... 1 ks

Cena Škoda dílů + spojovacího materiálu + sedadla na jeden automobil Beta 119 652,60 Kč .

PŘÍLOHA KE VSTUPU č. 2 - RÁM ÚPLNÝ

FEXIM s.r.o.  
Štola 360  
330 23 NÝŘANY  
tel.: 7931121-3 Ing. Rada  
p. Ráb

RÁM ÚPLNÝ:

- vyráběn podle aktualizované výkresové dokumentace

- staré provedení:

- do 5/95 do výr.č. 035
- hlavní sestava DP 000 003
- kusovník DP 480 021

- nové provedení:

- od 6/95 od výr.č. 036
- hlavní sestava DP 000 005
- kusovník DP 480 023

Při převzetí se vyhotoví převímací protokol, ve kterém v případě zjištěných vad budou tyto specifikovány a na závěr uvedeno, zda kontrolovaný výrobek vyhovuje nebo nevyhovuje k převzetí.

Dopravu zajišťujeme vlastní, na základě výzvy.

Cena za rám úplný na jeden automobil Beta 17 619,- Kč .



3. typ skladby : gel 0,6  
 rohož LORSET -> polymerace  
 rohož 100  
 2x látka 350 YPLAST  
 rohož 225

Pro všechny typy skladby je typ pryskyřice (tixotropní): M 300 TA  
 (NORPOL)

díly :	párové:	typ skl.:	hmotn. [KG]:
BOK	L + P	1	10 + 10
KAPOTA	-	1	3,5
VÝZTUHA KAPOTY	-	1	2,5
STŘECHA	-	2	2,0
DVEŘE BOČ. VNĚJŠÍ	L + P	2	2,6 + 2,6
DVEŘE BOČ. VNITŘNÍ	L + P	1	3,5 + 3,5
DVEŘE ZAD. VNĚJŠÍ DL.	-	1	3,5
DVEŘE ZAD. VNITŘNÍ DL.	-	1	5,5
NÁSTAVBA	-	2	18,5
LÍMEC NÁSTAVBY	-	1	0,7
NÁRAZNÍK PŘEDNÍ	-	3	4,7
NÁRAZNÍK ZADNÍ S PROB.-	-	3	5,0
Σ = 15 DÍLŮ			78,1

DÍLY "NÁRAZNÍK PŘEDNÍ" A "NÁRAZNÍK ZADNÍ" (SAMOSTATNĚ) A  
 DÍLY "NÁSTAVBA" A "LÍMEC NÁSTAVBY" (PO SLEPENÍ) MUSÍ BÝT  
 OPATŘENY ZÁVĚROVÝM GELEM.

VNITŘNÍ DÍLY:

U vnitřních laminátových dílů BETA se vyskytují 3 typy skladby:

1. typ skladby : gel 0,6  
3x rohož 300

2. typ skladby : gel 0,6  
2x rohož 300  
COREMAT 2  
rohož 300

3. typ skladby : gel 0,6  
rohož 300  
látka 350 YPLAST  
rohož 300  
látka 350 YPLAST  
rohož 300

díly :	forma :	typ skl.:	hmotn.[KG]:	ks
PŘÍČNÍK	1 H	2	4,5	1
NADKOLÍ PŘEDNÍCH KOL LEVÉ PŘEDNÍ	2 H	1	1,3	1
NADKOLÍ PŘEDNÍCH KOL PRAVÉ PŘEDNÍ	3 H	1	1,3	1
NADKOLÍ PŘEDNÍCH KOL LEVÉ ZADNÍ	4 H	1	1,0	1
NADKOLÍ PŘEDNÍCH KOL PRAVÉ ZADNÍ	5 H	1	1,0	1
VANA LEVÁ	6 H	2	4,0	1
VANA PRAVÁ	7 H	2	4,0	1
TUNELOVÝ KRYT	8 H	1	0,75	1
PŘEPÁŽKA MOTORU	9 H	2	1,6	1
PŘEDNÍ LOŽNÁ PLOCHA	10 H	3	9,0	1

BOK TUNELU LEVÝ	11 H	1	0,75	1
BOK TUNELU PRAVÝ	12 H	1	0,75	1
PODLAHA	13 H	1	1,25	1
POD PEDÁLY				
ZÁKOLÍ PŘEDNÍCH	14 H	1	0,25	1
KOL LEVÉ				
ZÁKOLÍ PŘEDNÍCH	15 H	1	0,25	1
KOL PRAVÉ				
KRYT PRAHU LEVÝ	16 H	1	0,5	1
KRYT PRAHU PRAVÝ	17 H	1	0,5	1
PODLAHA KABINY	18 H	1	1,5	1
ZADNÍ				
BOK DOLNÍ STŘEDNÍ	19 H	1	0,5	1
LEVÝ				
BOK DOLNÍ STŘEDNÍ	20 H	1	0,5	1
PRAVÝ				
PŘEDKOLÍ ZADNÍCH	22 H	1	0,5	1
KOL LEVÉ				
PŘEDKOLÍ ZADNÍCH	23 H	1	0,5	1
KOL PRAVÉ				
NADKOLÍ ZADNÍCH	24 H	1	0,5	1
KOL LEVÉ				
NADKOLÍ ZADNÍCH	25 H	1	0,5	1
KOL PRAVÉ				
U-PROFIL	26 H	1	0,5	4
PODLAHOVÝ	(A,B,C,D)		( $\Sigma$ 2,0)	
KRYT CHLADIČE	29 H	1	0,25	1
KRYT MOTORU	30 H	1	0,5	1
PŘEDNÍ PRAVÝ				
KRYT MOTORU	31 H	1	0,5	1
PŘEDNÍ LEVÝ				
KRYT NALÉVACÍHO	34 H	1	0,5	1
HRDLA				
PŘEPÁŽKA NÁKLAD.	35 H	1	6,0	1
PROSTORU				

SPODNÍ KRYT	36 H	1	2,0	1
PODLAHOVÝ LEVÝ				
SPODNÍ KRYT	37 H	1	2,0	1
PODLAHOVÝ PRAVÝ				
MONTÁŽNÍ KRYT	39 H	1	0,7	1
ZADNÍCH DVEŘÍ				
BOK VNITŘNÍ	41 H	1	4,0	1
PŘEDNÍ LEVÝ				
BOK VNITŘNÍ	42 H	1	4,0	1
PŘEDNÍ PRAVÝ				
BOK VNITŘNÍ	43 H	1	0,6	1
ZADNÍ LEVÝ				
BOK VNITŘNÍ	44 H	1	0,6	1
ZADNÍ PRAVÝ				
ZADNÍ LEM LEVÝ	45 H	1	0,9	1
ZADNÍ LEM PRAVÝ	46 H	1	0,9	1
KRYT ZAD.SVĚTEL	47 H	1	0,1	2
			(Σ 0,2)	

40 POLOŽEK

43 FOREM

63,35 KG KS=44

Další závazné instrukce:

A) Následující díly je nutno opatřit závěrovým gelem:

- PŘEPÁŽKA NÁKLADOVÉHO PROSTORU ( 35 H )
- MONTÁŽNÍ KRYT ZADNÍCH DVEŘÍ ( 39 H )
- ZADNÍ LEM LEVÝ ( 45 H )
- ZADNÍ LEM PRAVÝ ( 46 H )



B) Díly

- BOK VNITŘNÍ ZADNÍ LEVÝ ( 43 H )
- BOK VNITŘNÍ ZADNÍ PRAVÝ ( 44 H )
- ZADNÍ LEM LEVÝ ( 45 H )
- ZADNÍ LEM PRAVÝ ( 46 H )
- KRYT ZADNÍCH SVĚTEL ( 47 H )

musí být provedeny ve stejném odstínu jako vnější díly příslušné karoserie ( u dílů H 45 a H 46 včetně závěrového gelu ).

- C) U 2. typu skladby je COREMAT jen na části plochy dílu, velikost a tvar COREMATU určuje stříh.

D) Díl

- PŘEPÁŽKA MOTORU ( 9 H )

má v části s otvory COREMAT ve dvou vrstvách.

Cena sady laminátových dílů na jeden automobil Beta 38 274,- Kč .

PŘÍLOHA KE VSTUPU č. 4 - SADA VOLNÝCH DÍLŮ EXTERNÍCH

VOLNÉ DÍLY:

DP 100 008	Přední nárazník - STANICE	1	1
200 039	Závěs zadní	1	
200 032	Rámeček sv. L	1	
200 033	Rámeček sv. P	1	
300 089	Závěs	1	
400 461	Držák Z1	1	
400 462	Držák Z2	1	
400 446	Příčka	1	
400 423	Třmen kratší	1	
400 424	Třmen delší	1	
300 085	Kryt výfuku	1	
400 375	L držák I	2	
400 378	L držák II	1	
400 558	Př. nosník L	1	
400 559	Př. nosník P	1	
400 557	Z. nosník	2	
300 123	Kryt ventilátoru	1	
400 371	Kryt nosníků	2	
400 550	Držák omezovače	1	
300 127	Krabička př.	1	
300 077	L držák kapoty A	1	
300 093	P držák kapoty A	1	
300 120	L držák kapoty B	1	
300 121	P držák kapoty B	1	
400 473	Dilatace kapoty 1	2	
400 474	Dilatace kapoty 2	6	
400 475	Podložka držáku kap.	2	
400 255	Levý dveřní závěs	1	
400 256	Pravý dveřní závěs	1	

300 070	Výztuha P dveří	1
300 069	Výztuha L dveří	1
200 034	Konzola volantu	1
400 486	Držák panelu A	1
400 487	Držák panelu B	1
400 488	Držák panelu C	1
400 563	Držák panelu D	2
300 068	P držák aretace	1
300 067	L držák aretace	1
200 040	Hrazda	1
400 277	Distanční destička 1	4
400 278	Distanční destička 2	8
400 454	Držák ovladače	2
400 453	Přilobjímka volná	2
400 372	Držák lapače I	2
400 374	Držák lapače II	2
400 428	Příchytka vent.	1
300 105	Držák vent.	1
400 566	Držák dorazu víka L	1
400 565	Držák dorazu víka P	1
400 460	Okap	2
400 547	Držák aretace kapoty	1
400 414	Příchytka ostřikovače	1
400 469	Kroužek I	2
400 470	Kroužek II	1
400 516	Kroužek III	1
400 418	Příchytka - aku	2
400 416	Příchytka - topení	2
400 419	Příchytka - plst'	5
400 512	Držák pojístk. bloku	1
400 377	Držák dorazu	1
400 412	T - kus krátký	2
400 413	T - kus dlouhý	2
400 422	Z - výplň	2

	400 337	Přichytka čalounění P	1
	400 338	Přichytka čalounění L	1
	400 476	Držák výfuku I	1
	400 477	Držák výfuku II	1
	400 478	Držák výfuku III	1
	400 552	Půlzávěs dveří	4
		Z - kryt pasů	2
		Táhlo zadních dveří	1
Dp	400 489	Distance př.	
	400 481	Dilatace světel	
	400 502	Podložka 1	
	400 503	Podložka 2	
Ze	404 966	Závěs	2
Ze	405 337	Pružina	4

Některé volné díly se dočasně vyrábějí na prototypové dílně.

PŘÍLOHA KE VSTUPU č. 5 - PŘEVODOVKA

---

ČZ Strakonice

Tovární 202

386 15 STRAKONICE

tel.: ústředna 54911 (Ing. Novotný, Ing. Kásy)

PŘEVODOVKA:

- pětistupňová převodovka Škoda Favorit se stálým převodem pro automobilové soutěže s poměrem zubů 75/17
- stálý převod 4,412

Prozatím jsou odebírány ze skladových zásob.

Cena převodovky na jeden automobil Beta 8 150,- Kč .

PŘÍLOHA KE VSTUPU č. 6 - SADA AUTOMETAL

---

AUTOMETAL s.p.

Obecnická 182

261 11 PŘÍBRAM

tel. 0306 / 403 kl.314

Ing. Jánský, p. Beneš

SADA AUTOMETAL:

- 1 x díl výfuku přední
- 1 x díl výfuku střední
- 1 x díl výfuku zadní
- 1 x těsnění výfuku (motor)
- 1 x kroužek těsnící (kloub)
- 1 x těsnění katalyzátoru
- 3 x pryžový závěs (pevnější)
- 6 x pojistný kroužek třmenový
- 2 x šroub M8 x 55
- 2 x pružina kloubu
- 2 x miska
- 3 x šroub M8 x 30
- 3 x pérová podložka 8
- 3 x matice M8
- 1 x spona vč. :
  - 1 x šroub M8 x 45
  - 1 x podložka 8,4
  - 1 x matice samojistící M8
- 4 x matice samojistící M8
- 1 x katalyzátor LEISTRITZ

Cena sady AUTOMETAL na jeden automobil Beta 4 641,- Kč .

PŘÍLOHA KE VSTUPU č.7 SADA TRUBIČEK T.E.I.

---

T.E.I.

Ing. Maňas Miroslav

Poděbradská 5

360 01 KARLOVY VARY

tel. 017 / 28573

BRZDOVÉ A PALIVOVÉ TRUBKY:

tr. brzdová úplná - THV - LPK	1 ks
tr. brzdová úplná - THV - PPK	1 ks
tr. brzdová úplná - THV - LZK	1 ks
tr. brzdová úplná - THV - PZK	1 ks
tr. brzdová úplná - zat.r. - LZK	1 ks
tr. brzdová úplná - zat.r. - LZK	1 ks
tr. palivová úplná L-D = 8mm	1 ks
tr. palivová úplná P-D = 8mm	1 ks
tr. palivová úplná - D = 6mm	1 ks

Cena trubek na jeden automobil Beta 2 467,10 Kč (bez dopravy).

Vysvětlivky:

THV - tandemový hlavní válec

LPK - levé přední kolo

LZK - levé zadní kolo

zat.r. - zátěž. regulátor

PŘÍLOHA KE VSTUPU č. 8 - ZADNÍ SKLO

---

GLAVUNION, a. s.,

odštěp. závod THORAX

Chudeřice

418 25 BÍLINA

tel. 0417 / 929513 p. Tůma

929504 Ing. Pudil

Propadová šablona DP 100 010 / A

Číslo výkresu DP 100 010

Požadavky:

- bezpečnostní sklo tvrzené
- tloušťka 5 mm
- ČSN 70 1550.11
- razítko s ochrannou známkou v pravém dolním rohu

Cena zadního skla na jeden automobil Beta 323,- Kč .



PŘÍLOHA KE VSTUPU Č. 9 - NÁHON TACHOMETRU

---

Mechanika Děčín - výr. dr.

závod tachografy

Jeronýmova 7/a

405 02 DĚČÍN

tel.: 0412 / 26153 p. Král

NÁHON TACHOMETRU:

- atypický se zakončením na obou koncích jako u náhonu Š - FAVORIT - se šroubením
- delší o 200 mm - tj. celková potřebná délka včetně kovových koncovek - 1140 mm.
- včetně gumové průchodky

Cena náhonu tachometru na jeden automobil Beta 465,- Kč .

PŘÍLOHA KE VSTUPU č. 10 - SADA ATESO

---

ATESO a.s.

závod 03 Rakovník

odbyt

269 44 RAKOVNÍK

tel.: 0313 / 2041 p. Dobrá

4263 p. Šrubař

SADA ATESO:

- pedálové ústrojí Š - FAVORIT, Pick-up  
443 611 013 028

Cena sady ATESO na jeden automobil Beta 314,10 Kč .

PŘÍLOHA KE VSTUPU č. 11 - SADA VÝLISKŮ BLAIMER

---

BLAIMER INTERNATIONAL s.r.o.

obchodní úsek

Mladoboleslavská 692

294 21 BĚLÁ POD BEZDĚZEM

tel.: 0326 / 924161 Ing. Kožulič

SADA VÝLISKŮ BLAIMER:

- karosářské výlisky

- držák volantové tyče-spodní díl	441-9.4801-761.6	- 1 ks
- držák volantové tyče-výztuha	441-9.6031-073.6	- 1 ks
	nebo 441-9.6031-074.6 (Felicia)	
- držák pojistkového bloku	441-1.3070-175.6	- 1 ks
- držák	441-9.6057-179.6	- 5 ks

Cena sady výlisků BLAIMER na jeden automobil Beta 99,- Kč .

PŘÍLOHA KE VSTUPU č. 12 - DRŽÁK-VÝLISEK NA VÝFUK

---

KLEIN A BLAŽEK s.r.o.

Nádražní 100

789 91 ŠTÍTY

tel.: 0649 / 901316 p. Straka

Držák závěsu výfuku            441.0.3221 - 244.6    ....    3 ks

PŘÍLOHA KE VSTUPU č. 13 - SADA VÝLISKŮ EKS

---

TECHNIK, s.r.o.

EKS Plzeň

PLZEŇ - Nová Hospoda

- držák volantové tyče - horní díl (pouze polotovár)  
č. dílu 441 - 9.4801 - 838.6 ..... 1 ks
  
- držák páčky otevírání kapoty  
č. dílu 441 - 9.4566 - 033.6 ..... 1 ks

PŘÍLOHA KE VSTUPU č. 14 - PNEUMATIKY

---

PNEUSERVIS

p. Průcha Jaromír

Komenského 51

268 01 HOŘOVICE

tel.: 0316 / 2310

PNEUMATIKY (5 ks):

165 / 70 R 13

T 79 RADIAL STEEL

TUBELESS

DESEN: MATADOR

MP 8

( OR 37 )

- včetně vyvážení a obutí na ráfek

Cena pneumatik na jeden automobil Beta (včetně rezervy) 4 040,- Kč .

PŘÍLOHA KE VSTUPU č. 15 - AUTOBATERIE

---

AKUMA a.s.

Nádražní 84

293 62 MLADÁ BOLESLAV

tel.: 0326 / 721317 p.Kofroň Martin

AUTOBATERIE:

- typ L 44 WSM

Cena autobaterie na jeden automobil Beta 551 ,- Kč .

PŘÍLOHA KE VSTUPU č. 16 - SADA MIKRA

---

MIKRA

Bystrá 1720

193 00 PRAHA 9 - Horní Počernice

tel.: 02 / 861341 kl.292 p. Král

Ing. Kulíšek

MIKRA:

- izolace mikra hladká 0,7 m<sup>2</sup>

- izolace mikra děrovaná 2,25 m<sup>2</sup>

- objednáváno v metráži ve svitku šíře 1 m

Cena sady MIKRA na jeden automobil Beta 786,90 Kč .



PŘÍLOHA KE VSTUPU č. 17 - MATICOVÉ NÝTY

---

A )

BÖLLHOFF - AREÁL MS

150 00 PRAHA 5 - Řeporyje

tel.: 02 / 5619667 Ing. Mikule

N E B O

B )

AVDEL - nýtovací technika

Šumavská 31

612 54 BRNO

tel.: 05 / 41321100 kl. 265, 433, 286-7

OTZ Avdel - p. Michal Schenk

ad A)

maticový nýt BÖLLHOFF M6 obj.č. 2330 1060 030 25 ks

maticový nýt BÖLLHOFF M8 obj.č. 2330 1080 030 20 ks

Cena maticových nýtů na jeden automobil Beta 412,70 Kč .

ad B)

nýtovací matice AVDEL - EUROSERT

provedení s rýhovaným dříkem M6 obj.č. 9408 - 2621

provedení s rýhovaným dříkem M8 obj.č. 9408 - 2822

Cena M6-2 629,40 Kč/1000 ks  $\lrcorner$  platí pro obj. množství 500-10 000 ks  
M8-3 292,70 Kč/1000 ks  $\lrcorner$  (méně než 500 = +10%)

PŘÍLOHA KE VSTUPU č. 18 - ŠROUBY

---

Šroubárna Libčice  
podniková prodejna  
tel.: 02 / 394481-3

ŠROUBY:

ČSN 02 1101.25	M 6x40	....	4 ks
ČSN 02 1103.25	M 4x12	....	3 ks
	M 5x12	....	4 ks
	M 5x16	....	10 ks
	M 5x25	....	10 ks
	M 6x10	....	15 ks
	M 6x12	....	8 ks
	M 6x14	....	1 ks
	M 6x16	....	50 ks
	M 6x18	....	2 ks
	M 6x20	....	40 ks
	M 6x25	....	10 ks
	M 6x40	....	5 ks
	M 8x16	....	5 ks
	M 8x20	....	15 ks
	M 8x25	....	26 ks
	M 8x30	....	9 ks
	M 8x35	....	8 ks
	M 8x40	....	8 ks
	M 8x45	....	4 ks
ČSN 02 1103.75	M10x35	....	12 ks
ČSN 02 1131.45	M 4x8	....	1 ks
	M 4x20	....	4 ks
	M 5x10	....	2 ks
ČSN 02 1151.25	M 5x40	....	4 ks

Množství šroubů uvedeno na jeden automobil Beta ( bez rezervy ).

PŘÍLOHA KE VSTUPU č. 19 - TRHACÍ NÝTY

---

TRHACÍ NÝTY:

ČSN 02 2391	3 x 6	....	5 ks
	4 x 10	....	650 ks
	4 x 16	....	100 ks

Množství trhacích nýtů uvedeno na jeden automobil Beta ( bez rezervy ).

PŘÍLOHA KE VSTUPU č. 20 - OSTATNÍ SPOJ. MATERIÁL

---

MATICE:

ČSN 02 1401.25	M 5	....	10 ks
	M 6	....	62 ks
	M 8	....	57 ks
	M 10	....	2 ks
ČSN 02 1492.25	M 4	....	6 ks
	M 6	....	10 ks
	M 8	....	14 ks

PODLOŽKY:

ČSN 02 1702.15	5,3	....	30 ks
	6,4	....	115 ks
	8,4	....	64 ks
	10,5	....	8 ks
ČSN 02 1726.15	4,3	....	8 ks
ČSN 02 1740.05	5	....	8 ks
	6	....	111 ks
	8	....	55 ks
	10	....	2 ks
ČSN 02 1741.05	8	....	14 ks
	10	....	23 ks
ČSN 02 1745.05	6,4	....	8 ks
	8,4	....	5 ks

KROUŽEK:

ČSN 02 2929.06	6	....	1 ks
----------------	---	------	------

ŠROUBY:

ČSN 02 1232.05	2,9 x 9	....	10 ks
	3,9 x 9	....	50 ks
	3,9 x 16	....	200 ks
	3,9 x 19	....	4 ks
	3,9 x 25	....	3 ks
	4,8 x 13	....	30 ks
	4,8 x 32	....	3 ks
zápust. hl.	4,8 x 16	....	2 ks
6hran. hl.	4,8 x 25	....	14 ks
	4,8 x 32	....	12 ks

Množství spoj. materiálu uvedeno na jeden automobil Beta ( bez rezervy ).

PŘÍLOHA KE VSTUPU Č. 21 - HADICOVÉ SPONY

---

HADICOVÉ SPONY:

- spona OETIKER			obj. č.
- 11	.....	1 ks	007 606 258
13.3	.....	3 ks	007 606 246
14.0	.....	4 ks	
14.8	.....	3 ks	007 606 247
241	.....	2 ks	007 606 260
- spona úplná (šroub.)			
- D. 8-12	.....	2 ks	115 093 700
D.10-16	.....	5 ks	930 590 510
D.12-20	.....	8 ks	930 590 512
D.16-25	.....	9 ks	930 590 516
D.20-32	.....	3 ks	930 590 520
D.25-40	.....	6 ks	930 590 525
D.32-50	.....	2 ks	930 590 532
D.40-60	.....	2 ks	115 691 700

Spony jsou do odvolání zahrnuty ve Škoda - dílech !!!

PŘÍLOHA KE VSTUPU č. 22 - GUM. POLOTOVARY V METRÁŽI

VELKOPRODEJCE:

MAVEX,  
 Červená Voda 59  
 561 61 ČERVENÁ VODA  
 tel.: 0446 / 96209

GUMOVÉ POLOTOVARY:

- guma nákladového prostoru rýhovaná šíře 1,2 m  
 pryž 3 x 1 200 PND 68-148-89 standart ..... 3,5 m
- lem na zástěrky kol  
 U 10x10x4 mikroporézni ..... 2,0 m
- okapy nad dveřmi, gumové těsnění 1762  
 skl.číslo Ejp. 273 239 176 203  ..... 2,5 m
- těsnění pod nástavbu, gumové těsnění 1429  
 skl.číslo Ejp. 273 239 142 903   
 pozn.: v současnosti se využívá  
 svařené do rámu 1 ks = 3,5 m ..... 3,5 m
- těsnění dosedacích ploch pal. nádrže  
 gumový obdélník.profil 40x5mm,mikrop.pryž  
 skl.číslo Ejp. 273 442 020 541 ..... 2,5 m
- lem rámečku pravého světlometu v blízkosti  
 rozdělovače, gumové těsnění 3150   
 skl. číslo Ejp. 273 239 315 043 ..... 0,1 m
- těsnění boky-střecha + pod zadní nárazník   
 dvojitý dutý lichoběžník samolepící,obchodně  
 k dostání jako šestinásobný dutý lichoběžník ..... 3,0 m
- těsnění kabina-nástavba   
 dvojitý dutý půlkruh samolepící, obchodně  
 k dostání jako šestinásobný dutý půlkruh  
 samolepící profil 041201 - "pralinka" ..... 2,5 m
- utěsnění montážního krytu koncových světel  
 a krytu zadních dveří,  
 plný mikropor. obdélník 10x4 mm samolepící,  
 obchodně k dostání v kotouči 20 m,  
 "samolepící těsnění do oken a dveří" ..... 4,0 m

Cena gum. polotovarů v metráži na jeden automobil Beta 526,30 Kč .

PŘÍLOHA KE VSTUPU č. 23 - GUM. POLOTOVARY V DESKÁCH

---

GUMEX s.r.o.  
696 62 STRÁŽNICE  
tel.: 0631 / 942804 p. Sedláček

GUMOVÉ POLOTOVARY:

- guma tl. 1 mm
  - na ventilátor, blinkry , atd. .... 0,02 m<sup>2</sup>
  
- guma tl. 4 mm
  - na zástěrky kol ..... 0,30 m<sup>2</sup>
  
- guma tl. 8 mm
  - spára pod nárazník ..... 0,15 m<sup>2</sup>

Cena gum. polotovarů v deskách na jeden automobil Beta 23,60 Kč .



## PŘÍLOHA KE VSTUPU č. 24 - ELEKTROVODIČE

---

ELFETEX - Plzeň  
tel.: 019 / 64987

ZAPROS - Zdice  
tel.: 0311 / 925770

### ELEKTROVODIČE:

- vodič CYA	1 mm <sup>2</sup>	bílý	15 m
- vodič CYA	1 mm <sup>2</sup>	žlutý	1 m
- vodič CYA	1 mm <sup>2</sup>	zelený	2 m
- vodič CYA	1 mm <sup>2</sup>	modrý	1 m
- vodič CYA	1 mm <sup>2</sup>	rudý	6,5 m
- vodič CYA	1 mm <sup>2</sup>	černý	10,5 m
- vodič CYA	1,5 mm <sup>2</sup>	bílý	1 m
- vodič CYA	1,5 mm <sup>2</sup>	žlutý	2 m
- vodič CYA	1,5 mm <sup>2</sup>	rudý	1 m
- vodič CYA	4 mm <sup>2</sup>	černý	2 m
- vodič CYA	6 mm <sup>2</sup>	černý	2 m
- vodič CYA	16 mm <sup>2</sup>	černý	2,5 m
- vodič CYA	0,75 mm <sup>2</sup>	černo-rudý	6 m
- vodič CYA	0,75 mm <sup>2</sup>	hnědo-bílý	3,5 m

Elektrovodiče pro montáž stěrače a ostřikovače zadního okna - na připravený svazek:

- vodič CYA	0,75 mm <sup>2</sup>	hnědo-bílý	2,5 m
- vodič CYA	1 mm <sup>2</sup>	černý	2,5 m
- vodič CYA	1 mm <sup>2</sup>	rudý	3,5 m

PŘÍLOHA KE VSTUPU Č. 25 - ELEKTROINSTALAČNÍ MATERIÁL

ELFETEX - Plzeň  
tel.: 019 / 64987

ZAPROS - Zdice  
tel.: 0311 / 925770

ELEKTROINSTALAČNÍ MATERIÁL:

- konektor BOSCH 1,5 - 2,5 mm <sup>2</sup>		15 ks
1901 355 975		
- konektor BOSCH 0,5 - 1,0 mm <sup>2</sup>		15 ks
1901 355 968		
- bužírka 7 x 0,5 mm		5 m
- pružinka na světla		4 ks
- kon. zásuvka 6-pól. 7062-00		1 ks
- kon. zásuvka 6-pól. 7962-10		1 ks
- dutinka 7122-01		6 ks
- kolík 7232-01		3 ks
- kabelové oko 1/4 ... 3 ks	4-6/6 ..	10 ks
3/8 ... 5 ks	16/6 ...	1 ks
5/10... 1 ks	16/8 ...	5 ks
4-6/5 ... 5 ks	16/10 ..	1 ks
- izolační páska	5 m =	1 ks
- lepicí páska	0,5 klubka	
- sdrh.páska b=5mm, l <sub>uzit</sub> =170 (120)mm BA25		100 ks
- držák b=5mm F1		50 ks
- držák b=5mm F2		50 ks

Elektroinst.mat. pro montáž stěrače a ostřikovače zadního okna - na připravený svazek:

- kon. vidlice 2-pól. 7022-00		1 ks
- kon. zásuvka 2-pól. 7922-00		1 ks
- dutinka 7122-01		2 ks
- kolík 7232-01		5 ks

PŘÍLOHA KE VSTUPU č. 26 - LEPÍCÍ TMEL

---

DISLAK  
KRALUPY NAD VLTAVOU  
tel.: 0205 / 24980

LEPÍCÍ TMEL:

- 1. složka - tmel U 5000 ..... 8,- kg
- 2. složka - tvrdidlo U 7003 ..... 0,8 kg

Cena lepícího tmelu na jeden automobil Beta 490,50 Kč .

PŘÍLOHA KE VSTUPU č. 27 - LUKOPREN

---

Lučební závody  
podniková prodejna  
KOLÍN  
tel.: 0321 / 21003

- Lukopren (šedý) . . . . . 0,1 kg

Cena lukoprenu na jeden automobil Beta 47,10 Kč .

PŘÍLOHA KE VSTUPU č. 28 - OSTATNÍ TMELY A LEPIDLA

---

EPRO - PLZEŇ

Cvokařská ul.

podniková prodejna

tel.: 019 / 7262711

Ostatní tmely a lepidla:

- Chemopren 25	.....	1,0 kg
- Matador	.....	0,2 kg
- Toluén	.....	1,0 l
- Sicomet (vteřinové lepidlo)	.....	1,5 g

Cena ostatních tmelů a lepidel na jeden automobil Beta 273,30 Kč .

PŘÍLOHA KE VSTUPU č. 29 - VYLEN

---

Vylen 10 ..... 0,5 m<sup>2</sup>

Cena vylenu na jeden automobil Beta 110,- Kč .

PŘÍLOHA KE VSTUPU č. 30 - PROVOZNÍ NÁPLNĚ

---

OK - OIL

Slovanská třída 41

301 55 PLZEŇ

tel.: 019 / 47845 p. Lettl K.

PROVOZNÍ NÁPLNĚ:

- benzín Natural (minimální zásoba)	.....	5,0 l
- převodový olej GYROL 75 W nebo TRANS 80 W-90	.....	2,9 l
- Fridex D824HS - chladič (ředí se pitnou vodou)	.....	2,4 l
- brzdová kapalina HD 260 DOT4	.....	0,8 l
- Glacidet K	.....	1,0 l

Cena provozních náplní na jeden automobil Beta 355,- Kč .

PŘÍLOHA KE VSTUPU č. 31 - ŽÁROVKY

---

OK - OIL

Slovanská třída 41

301 55 PLZEŇ

tel.: 019 / 47845 p. Lettl K.

SADA ŽÁROVEK - VÝROBA:

- H4 60/55 W	2 ks
- P 21 W	2 ks
- C 5 W (sulfitová)	2 ks
- R 5 W	2 ks
- T 4 W	4 ks

SADA ŽÁROVEK - NÁHRADNÍ:

- krabička	1 ks
- H4 60/55 W	1 ks
- P 21 W	1 ks
- R 10 W	1 ks
- R 5 W	1 ks
- T 4 W	1 ks
- C 5 W	1 ks
- R 5 1,2 W	1 ks

Cena žárovek na jeden automobil Beta 369,- Kč .



PŘÍLOHA KE VSTUPU č. 32 - KOBEREC

---

K + K s.r.o.

Žlutická 9

PLZEŇ

tel.: 019 / 534985 p. Frydrýn M.

KOBEREC:

- světle šedý nebo světle béžovošedý
- slabý
- na rubu pogumovaný
- spotřeba ..... 5 m<sup>2</sup>

Cena koberce na jeden automobil Beta 290,- Kč .

PŘÍLOHA KE VSTUPU č. 33 - GUMOVÉ KOBERCE

---

Gumárny Zubří a.s.

756 54 ZUBŘÍ

tel.: 0651 / 517 kl.312 p. Dědek

GUMOVÉ ROHOŽE:

- do kabiny Pick-up
- odstín antracit
- 1 sada

Cena gumových koberec na jeden automobil Beta 134,- Kč .

PŘÍLOHA KE VSTUPU č. 34 - PODLOŽKY POD ZNAČKU

---

BONO

ulice Míru 542

337 01 ROKYCANY

tel.: 0181 / 4486 p. Nový M.

- podložky pod značku ..... 1 sada

Cena podložky pod značku na jeden automobil Beta 66,- Kč .

PŘÍLOHA KE VSTUPU Ž. 35 - KRYTY KOL

---

AUTO - LUCIE

Jedlová 4

301 51 PLZEŇ

tel.: 019 / 7241122 p. Jeřábek J.

Kryty kol:

- kryty kol s obvodovým drátem (Favorit) .... 1 sada

Cena krytů kol na jeden automobil Beta 221,40 Kč .

PŘÍLOHA KE VSTUPU č. 36 - ŠTÍTKY

---

MMC s.r.o.

Koterovská ul.

PLZEŇ

tel.: 019 / 42849 Ing. Motl L.

ŠTÍTKY:

- homologační štítky ..... 1 ks

Cena štítku na jeden automobil Beta 20,- Kč .

PŘÍLOHA KE VSTUPU č. 37 - SAMOLEPKY

---

SÍTOTISK

Senec u Plzně 25

tel.: 019 / 84294 p. Velhartický F.

SADA SAMOLEPEK:

- ŠKODA

ŠKODA, ELCAR s.r.o.

EJPOVICE ..... 1 ks

- BETA - výška 40 mm ..... 2 ks

Barva se operativně mění dle barvy vozu.

Cena samolepek na jeden automobil Beta 25,50 Kč .